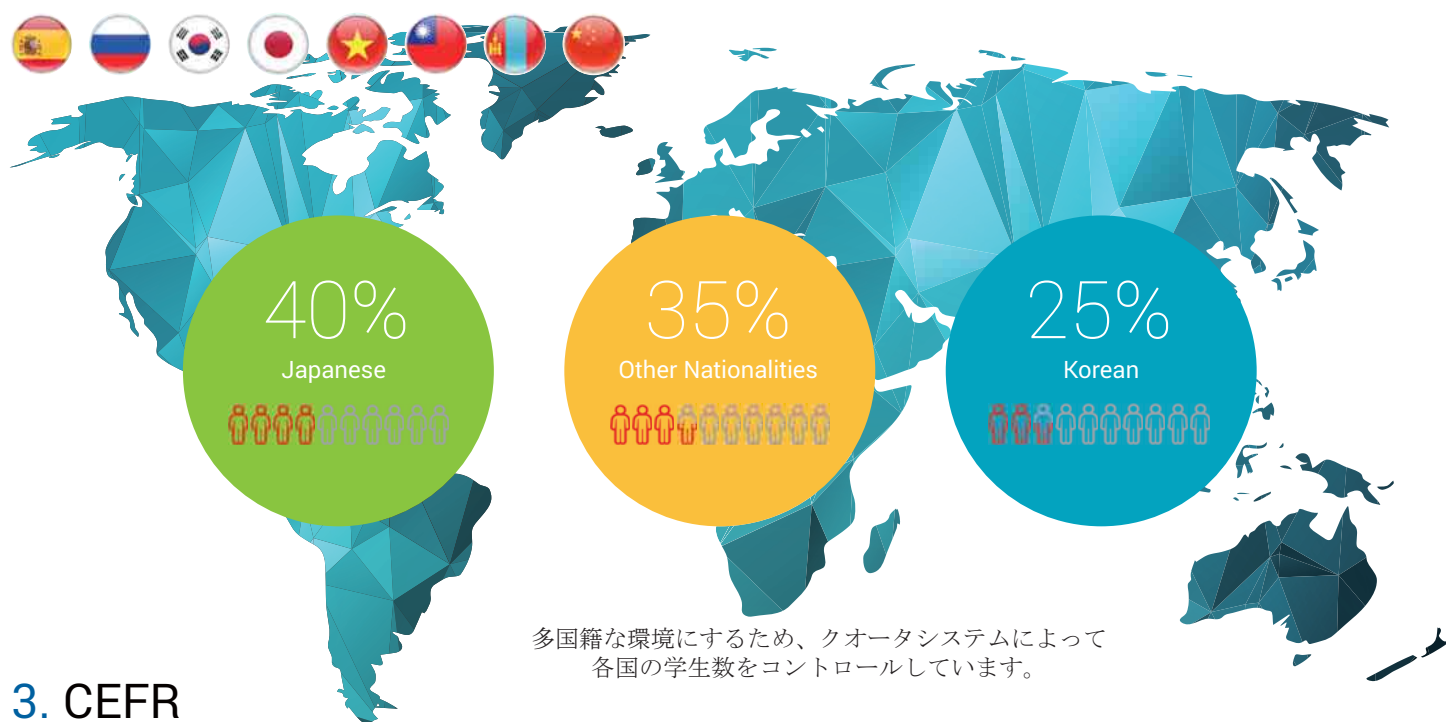


2. Quota system



3. CEFR

フィリンターはIELTSやTOEICによって使用されている国際基準で言語レベルを表すCEFR(the Common European Framework of Reference)を使用しています。

CEFR Levels	Common Classification		Philinter Education Center	TOEIC	IELTS
Proficient User	C2	Proficiency	601 (Advanced)	N/A	8.5-9.0
	C1	Advanced	501+ (Upper Intermediate Plus) 501 (Upper Intermediate)	490-495(listening) 455-495(reading)	7.0-8.0
Independent User	B2	Upper-Intermediate	401+ (Intermediate Plus) 401 (Intermediate Plus)	400-485(listening) 385-450(reading)	5.5-6.5
	B1	Intermediate	301+ (Pre-Intermediate Plus) 301 (Pre-Intermediate)	275-395(listening) 275-380(reading)	4.0-5.0
Basic User	A2	Elementary	201+ (Elementary Plus) 201 (Elementary)	110-270(listening) 115-270(reading)	3.0
	A1	Beginner	101+ (Beginner Plus) 101 (Beginner)	60-105(listening) 60-110(reading)	2.0
	A0	Absolute Beginner	100 (Non-Speaker)	N/A	<2.0

4. Student-centered services



International Staff

サポート

- ・ ニーズと要求に対応
- ・ オリエンテーション
- ・ 文化情報の共有
- ・ コーディネート
- ・ 問題と懸念、管理



Academic Coordinators

最初のコンサルテーション

- ・ 学習の経路の設定
- ・ より早い目標達成
- ・ フォローアップコンサルテーション
- ・ クラスへの適合度の観察
- ・ 直接的な援助の提供
- ・ 様々な学習方法の提案
- ・ 定期コンサルテーション
- ・ 学習の伸度の観察
- ・ 講師陣のパフォーマンスの観察



Buddy teacher

モニター

- ・ クラス変更
- ・ テスト結果
- ・ カウンセリング
- ・ 外国での生活
- ・ クラスの環境



Human Resource Staff

援助

- ・ スケジュールの作成
- ・ クラス運営の観察
- ・ 提供
- ・ 本、ビデオ、オーディオ

フィリンターはダイナミックで柔軟なサービスを提供しています。

COURSE SUMMARY

Recommended by Philinter Course Coordinators

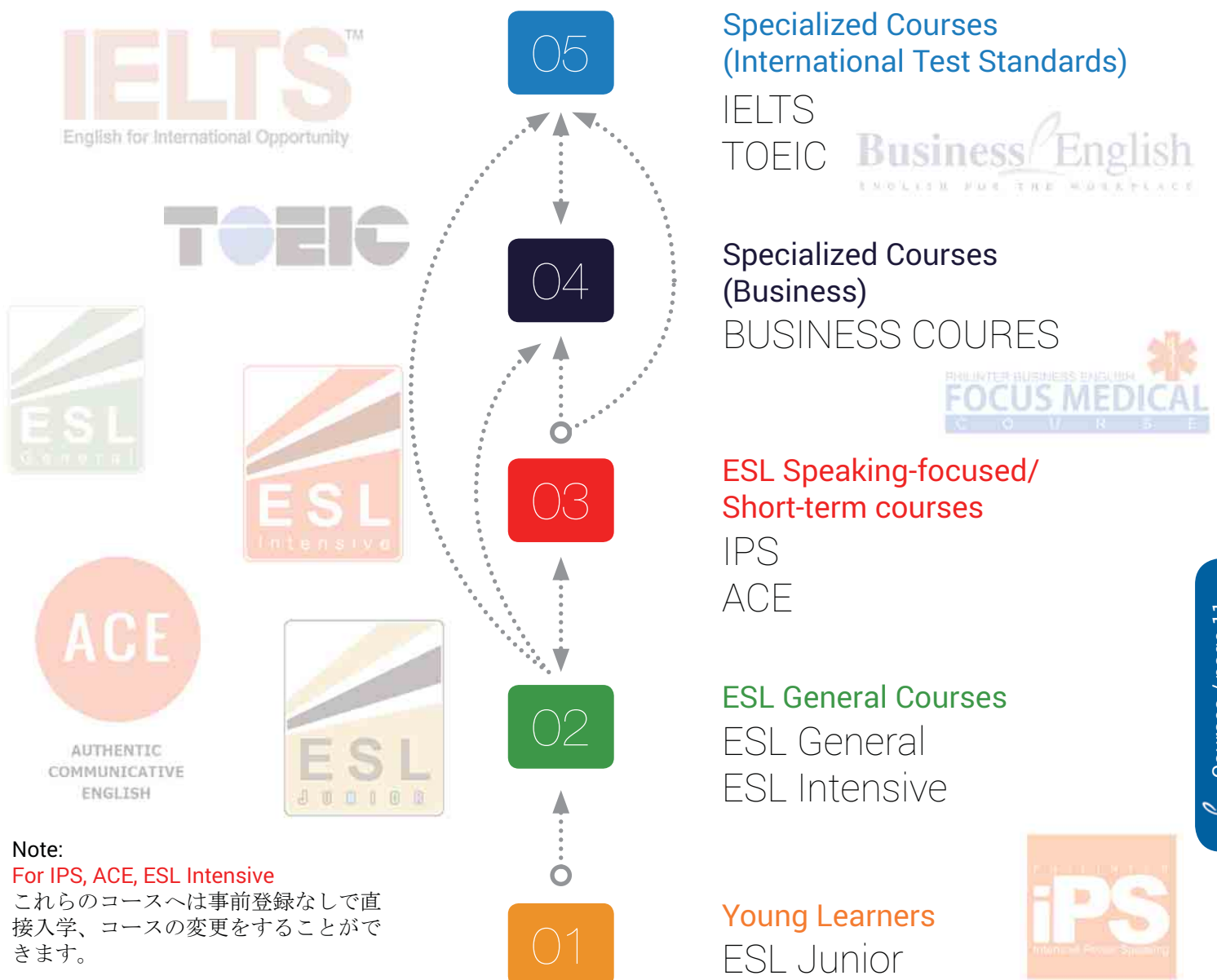
コース名	コース概要	期間	入学基準	クラス内訳
ESL general	全ての学生のためのESL基礎コース。 あらゆる分野をカバーし、英語能力全体の均一な発展を目指す。	1~24週間	入学基準なし	4マンツーマン 2スモールグループ 2ビッググループ
ESL Intensive	短期間でよりしっかりと全ての分野を学習したい学生のためのESL総合コース。 ESL Generalコース+マンツーマン1コマ。	1~24週間	入学基準なし	5 マンツーマン 2 スモールグループ 2 ビッググループ
ESL Junior	英語学習を開始した7~15歳の学生を対象とし、単後、アクセント、発音の向上を目指すESLコース。	1~24週間	7~15歳	4 マンツーマン 3 スモールグループ
ACE	短期滞在の学生専用。 スピーキングアクティビティを通じたコミュニケーションに重点を置くESLコース。	1~3週間	入学基準なし	6 マンツーマン 3 スモールグループ 1 ビッググループ
IPS	スピーキング特化コース。全てのクラスの60%以上が学生のスピーキングによって成立する。	1~24週間	入学基準なし	5 マンツーマン 2 スモールグループ 2 ビッググループ
TOEIC	TOEIC試験対策コース。 TOEIC Foundation(基礎コース)と、 TOEIC Full-time(点数保証コース)がある。	TOEIC Foundation 1~12週間 TOEIC Full-time (4~12週間 点数保証あり)	TOEIC Foundation 入学基準なし TOEIC Full-time (より詳細な情報は16ページ参照)	4 マンツーマン 2 スモールグループ 2 ビッググループ
IELTS	海外就職、移民、進学など、様々な基準を満たすためのバンドスコア。	IELTS Foundation 1~12週間 IELTS Full-time (4~12週間点数保証あり)	IELTS Foundation フィリントーレベル201 IELTS 2.5/ TOEIC 400 IELTS Full-time 12週間点数保証 (より詳細な情報は17ページ参照)	IELTS Foundation 4 マンツーマン 2 スモールグループ 2 ビッググループ IELTS Full-time 4 マンツーマン 4 スモールグループ 2 ビッググループ
Basic Business	特定の産業で使う単語やビジネス英語を学びたい学生を対象とし、ベーシック、アドバンス、フォーカスインダストリーがある。	4週間	IELTS 3.5 TOEIC 400 フィリントーレベル201+	4 マンツーマン 3 スモールグループ 1 ビッググループ
Advanced Business		4週間	IELTS 5.0 TOEIC 600 フィリントーレベル301+	
Focus Industry		2週間	IELTS 3.5 TOEIC 400 フィリントーレベル201+	
Focus Medical		4~8週間	IELTS 3.5 TOEIC 400 フィリントーレベル201+	5 マンツーマン 3 スモールグループ 1 ビッググループ

上記のコースを修了した学生には、Philinter Education Centerによって、修了証書や成績表が付与されます。

Philinter Education Center

COURSE ROADMAP

Recommended by Philinter Course Coordinators



Note:
For IPS, ACE, ESL Intensive
これらのコースへは事前登録なしで直接入学、コースの変更をすることができます。

ESL General

The course for You and Me

コース概要

英語学習において、スピーキング、リスニング、リーディング、ライティング、文化理解など全てのスキルを実用的に学習することがとても大切です。このコースの目的は、日常生活で使用する英語レベルの向上です。それぞれの学生のレベル、ニーズ、興味に合わせたクラスが提供されます。



Features

- 英語初心者と再学習者のためのメインのプラットフォーム**
より高度なコミュニケーションを可能にするため、上位レベルのコースでの修了へ導いてくれる基礎コース。
例: ESL GeneralからIPSへ(学生がスピーキングがもっと必要だと気付いた時)
- 卓越したスケジュール構成**
教科変更、授業時間の変更、アドバイザーの変更、より早く目標を達成するためのアドバイスなど、最も柔軟に対応しています。時間がかからずすぐに変更可能です。
- 卒業後の自主学習の動機付け**
ソーシャルクラス、挑戦的なクラス、マルチメディアなどのツールを通じて、幅広い英語の学習分野を提示し、卒業後1人でもしっかりと学習できるよう学生を動機付けするコース。
- 徹底した個人管理と経過観察**
毎日、毎週、毎月学生を観察、評価し、学生に足りないスキルに合わせてその部分を強化することで、確実にレベルアップします。
- 英語全般に関する知識の獲得**
より良い英語理解のため、幅広いトピックを扱います。
- 目標の達成**
現状の英語力をしっかりと把握し、弱いところや発展途上の能力をしっかりと伸ばします。

Course Period	期間: 1~24週間 入学日: 毎週月曜日	
One on One Class (4 Times a Day)	<ul style="list-style-type: none">・リーディングとボキャブラリー・発音・リスニングとスピーキング・ライティングと文法	
Small Group Class (2 Times a Day)	<ul style="list-style-type: none">・文法・発音・マルチメディア・TED Talk・スピーキング	<ul style="list-style-type: none">・ネイティブ英会話・リスニング・ボキャブラリー・パワートーク・ライティング
Big Group Class (2 Times a Day)	<ul style="list-style-type: none">・プレミアムイングリッシュ・基礎ボキャブラリー・補足ボキャブラリー・リスニング/スピーキング(基礎)	<ul style="list-style-type: none">・リスニング/スピーキング(アドバンス)・IPAトランスクリプション



ESL Juniors

Learning English at an Early Age

コース概要

ジュニアESLコースは、若い世代の基礎的英語コミュニケーション向上のために作られました。

質の高い講師、効果の高い教材、ニーズに合わせたアクティビティを提供しています。

多国籍な環境で、教室で習ったことの実践をします。



Features

- 1 1人1人に合わせたクラス**
英語レベルや年齢に合わせて、適切な教科書や資料を提供します。全てのクラスは講師陣によって考えられた週単位の授業計画に沿って進行します。
- 2 個人管理**
講師陣によってスコアや学習の伸びが毎日記録されます。
- 3 アカデミックコンサルテーション**
コーディネーターと保護者によって観察された結果をもとに、毎週評価とカウンセリングを行います。これによって学習者の弱みを解決し、英語力を最大限引き伸ばすことに繋がります。
- 4 授業内容に合わせたアクティビティ**
毎週土曜日の午前にグループアクティビティを行い、教室で習ったことを実践し、定着させます。
- 5 プレミアムクラス**
このクラスは比較的英語レベルの高い学生を対象に開講されています。パワーポイントを使ったプレゼンテーションなど、様々なアクティビティで英語力を活用します。



Course Period	期間：1~24週間 入学日：毎週月曜日
Entry Requirements	7~15歳
One on One Class (4 Times a Day)	<ul style="list-style-type: none">・リーディングとボキャブラリー・文法・スピーキング・ライティング
Small Group Class (3 Times a Day)	<ul style="list-style-type: none">・ボキャブラリーとディスカッション・リスニングとディクテーション・リスニングとディクテーション・プレミアムクラス

ACE

Urgency is our specialty

コース概要

ACEコースは、1~3週間の短期滞在の学生の英語力を最大限引き伸ばすために作られました。全てのクラスが相互コミュニケーションに基づき、短期間でもスピーキング能力をしっかりと伸ばすことができます。



Features

1 流暢さに特化

ACEコースは短期間で学生の英語の流暢さを向上させることを目的としたコースです。現状学生が持っている英語力とフィリンターでの学習を組み合わせることで、英語力全体を均等に引き上げることが可能です。

2 効果的なサイクル

自己の英語力を評価、実践練習、復習、課題の達成のサイクルが適用することにより、学生は英語学習のリズムを習得することができます。このサイクルは、学習者が得られた知識を最大限に活用して効果的なコミュニケーターになるよう促します。

3 3つのキット

1~3週間とコンパクトにまとめられたキットが、短期間で素早く英語力を伸ばしたい学生に充実したアクティビティと現実的なシナリオを提供します。

4 個人に合わせた学習計画

同じ言語でも話者によってその適性は異なります。ACEコースは学生それぞれの学習の速度、現状での英語レベル、英語学習の目的に合わせてキットを提供します。

5 集中的なアクティビティの必要性

ACEコースはレッスンよりアクティビティを重視しています。クラス内での課題だけではなく、放課後にも宿題やリサーチなど個人に合わせた課題が提供されます。

Unit	Learning Outcomes	Activities/Practises
1	5	1つのLearning Outcomeにつき宿題を含む5~6のアクティビティ
2	3	1つのLearning Outcomeにつき宿題を含む3~4のアクティビティ

6 素早く確実に

ACEコースでの全ての教材や授業は学生一人一人に合わせて組み合わせられます。学習者に英語を吸収させ、英語を完全に理解させることで仕事、学校、旅行、ビジネスなど現実世界の様々な状況に対応できるようになります。

Learner's Area	Immediate Required skills	Unit/Activity
例) 旅行する	もの、サービス、お金の支払い方を学ぶ	1ユニットにつき1, 2, 3アクティビティ

Course Period	期間: 1~3週間 入学日: 毎週月曜日	
One on One Class (6 Times a Day)	<ul style="list-style-type: none"> ・ スポークンインターアクション1, 2 ・ スポークンプロダクション1, 2 	<ul style="list-style-type: none"> ・ インターラクティブリスニング ・ インターラクティブリーディング
Small Group Class (3 Times a Day)	<ul style="list-style-type: none"> ・ ベーシックアクセントトレーニング ・ 英会話 ・ オールインワン 	<ul style="list-style-type: none"> ・ プレゼンテーション ・ BBC/CNN
Big Group Class (1 Times a Day)	<ul style="list-style-type: none"> ・ プレミアムイングリッシュ ・ 基礎ボキャブラリー ・ 補足ボキャブラリー ・ リスニング/スピーキング(基礎) 	<ul style="list-style-type: none"> ・ 一般科学 ・ 概念科学 ・ リスニング/スピーキング(アドバンス) ・ ビジュアル英会話 ・ コミック単語

コース概要

英語の流暢さだけではなくコミュニケーション能力も高める豊かなプログラム。
英語でのコミュニケーション能力の向上を目指す全ての学生のレベルに合わせて発音とスピーキングに特化し、CLT (Communicative Language Teaching) を通じた交流を重視するコース。



Features

1 スピーキング特化型
全ての言語アクティビティはスピークプロダクションとスピークインターアクションという2つのアウトプットに焦点を当てています。

2 発音優先
選択されたクラスによって発音スキルを向上させます。国籍ごとに異なる発音の諸問題は国籍別に発音矯正クラスを開講することによって、より素早い発音の向上に繋がります。

国名	発音の弱み
日本	RとLの音
韓国	無気音と有気音

3 世界基準のスピーキングクラス
クラス、教材、評価は全てCEFR (the Common European Framework of Reference) に基づきます。

4 開発計画
全てのIPSコースの学生は調査され、スキル獲得のスピードや目標達成のために必要な時間を前もって評価、決定されます。時間が足りないなどの不測の事態の場合には、先生とすぐに面談をして適切な目標設定をしていきます。

5 より流暢になるためのスピーキング練習
学習者は会話の流暢さを向上するようしっかりと個人管理されそれぞれに必要な方法論によってスピーキング技術を訓練されます。

6 流暢になるための適切な比率
学生の流暢さを総合的に判断するために、流暢さと正確さが必要です。このコースでは流暢さ60に対して正確さ40の割合が必要とされます。

7 積極的なアウトプット
このコースは学生に自分の英語能力を認識させることに加え、CNNやTED, HBRなどを使って卒業後も継続的に自分で英語を勉強する動機付けをしています。

Course Period	期間：1~24週間 入学日：毎週月曜日
One on One Class (5 Times a Day)	<ul style="list-style-type: none"> 読む&話す(ボキャブラリー) 正しく話す(文法) 聞く&会話(リスニング) 口語英語 自己表現
Small Group Class (2 Times a Day)	<ul style="list-style-type: none"> 発音パワー(ベーシックアクセントトレーニング) サバイバルイングリッシュ マルチメディア 調査と報告 パワートーク/スピークアップ
Big Group Class (2 Times a Day)	<ul style="list-style-type: none"> プレミアムイングリッシュ 補足ボキャブラリー 語彙の強化 概念科学 一般科学 リスニング/スピーキング(アドバンス) リスニング/スピーキング(基礎) ビジュアル英会話 コミックワールド

コース概要

TOEICの試験対策をしたい学生、TOEICのスコアを確実に向上させたい学生のための試験対策コース。



Features

- 1 TSAF (TOEIC Score Assurance Framework) によって予測と結果を確実に一致**
TSAFは入学日からコース修了日まで、学生のパフォーマンスや伸び度を観察、評価するのに最も画期的なシステムです。
- 2 最新版TOEIC教材**
学生がTOEICテストの形式変化にもしっかりと対応できるよう、フィリンターでは最新版のTOEIC教材とETSからの信頼度の高い資料を使用しています。
- 3 膨大な過去問題**
準備万端の状態で見たい学生に惜しみなく過去問題を提供しています。
フィリンターは膨大な数の過去問題を持っています。
- 4 TOEICサポートチーム**
学生の個人的な悩みやニーズはTOEICコーディネーター、TOEIC担当バディティーチャーによってケアされます。
- 5 情熱的なTOEIC講師陣**
洗練され、TOEICに特化した講師陣が、学生の目標達成のため全力でサポートします。



	TOEIC Foundation		TOEIC Full-time		
Course Period	期間: 1~12週間 入学日: 毎週月曜日		期間: 12週間点数保証 入学日: 毎週月曜日		
Entry Requirements (Initial Grade Requirement)	入学基準なし		For 600 UP IELTS 3.0 、TOEIC 400、フィリンターレベル 201	For 700 UP IELTS 3.5 、TOEIC 500、フィリンターレベル 201+	For 800 UP IELTS 4.5、TOEIC 650、フィリンターレベル 301+
One on One Class (4 Times a Day)	TOEIC基礎ボキャブラリー、TOEIC基礎文法、TOEIC基礎ライティング、TOEIC基礎リスニング、TOEIC基礎リーディング。		TOEICリスニング1, 2 TOEICリーディング1, 2		
Small Group Class (2 Times a Day)	スピーキング ディスカッション リスニング ライティング	模擬テスト	TOEICスペシャルレビュー TOEIC総合		模擬テスト
		(平日1回)			(平日1回、毎週土曜日)
Big Group Class (2 Times a Day)	フィリンターレベル201以下のクラス		フィリンターレベル301+以上のクラス		

コース概要

進学、移住、海外就職、または英語力向上などに必要な目標点数を達成するためのIELTS試験対策コース。



Features

- ISAF (IELTS Score Assurance Framework) が原点**
学生が最も効率良く効果的な方法で、目標とするバンドスコアを確実に達成するためのIELTSフレームワーク。
学生の経過を徹底的に分析、評価し、毎週目標スコアが設定されます。個人管理によって、学生一人一人に必要な微調整やアドバイスが可能です。
- プレミアムなIELTSの授業**
クラスはIELTSの基本的試験対策術からアドバンス英語まで幅広いです。
コース修了時には実際のIELTS試験に挑める万全の状態となり、同時に、英語上級者となります。
- 膨大な過去問題**
教材はIELTS公式のものです。ケンブリッジ大学の模擬テスト資料と実際の過去問題を提供しています。
- IELTSサポートチーム**
学生はIELTSコーディネーターとIELTSバディティーチャー、各教科講師によって学習のニーズに対応するよう丁寧にケアされます。
- 学生数をコントロール(7±2人)**
学生のニーズに注意深く、学生一人ひとりにしっかりとしたケアが行き届くよう、IELTSコースの学生数は制限されています。
- 献身的なIELTS講師陣**
IELTSの講師陣はそれぞれ特定の教科に特化しているため、各教科ごとに高度な教育を受けることができます。

	IELTS Foundation		IELTS Full-time		
Course Period	期間:1~12週間 公式開始日: 毎週火曜日		期間: 12週間点数保証 入学日: IELTS公式テストの10週間前 公式開始日: IELTSFoundationからの編入は、入学基準を満たした時点		
Entry Requirements	フィリンターレベル 201及びIELTS 2.5もしくは TOEIC 400		For 5.5	For 6.0	For 6.5
			フィリンターレベル1 201+ 以上及びIELTS 3.5もしくは TOEIC 540	フィリンターレベル301+以上及び IELTS5.0もしくは TOEIC 750	フィリンターレベル 401 以上及びIELTS 6.0
One on One Class (4 Times a Day)	IELTSリスニング IELTSリーディング IELTSライティング IELTSスピーキング		IELTSライティングタスク1、2 IELTSスピーキング IELTS個人に合わせたクラス: ・ IELTSボキャブラリー ・ IELTS文法 ・ IELTS間違いやすい問題 ・ IELTSスピーキング2		
Small Group Class (2 Times a Day for Foundation, 4 Times a Day for Full-time)	文法とライティング リーディングとボキャ ブラリー	模擬テスト(平日 1回)	IELTSリスニング IELTSリーディング1, 2 IELTSスペシャルレビュー	模擬テスト(毎週土曜日)	
Big Group Class (2 Times a Day)	リスニング/スピーキング(基礎) 基礎ボキャブラリー		リスニング/スピーキング(アドバンス) 補足ボキャブラリー		

BUSINESS

Opens more successful than just opportunities...

ビジネスコースで学生ができること

- ・ ビジネスの場面で英語を活用する。
- ・ 取引先、同僚、顧客と円滑に意思疎通する。
- ・ 単語、文法、リスニングなど優れた英語スキルにより、対話者の助けを借りずに、より柔軟で幅広いビジネスセッティングを提供する。

Grim toll
How the US deploys the death penalty

EXECUTIONS BY STATE SINCE 1976

DETERRENCE
NUMBERS PER 100,000 PEOPLE

EXECUTIONS BY YEAR

Source: Death Penalty Information Center, Texas Dept of Criminal Justice

Research and Report Class

“Death Penalty” by: Student Kim

	Basic Business	Advanced Business
Course Period	期間：4週間 入学日：毎週月曜日	期間：4週間 入学日：毎週月曜日
Entry Requirements	IELTS 3.5 TOEIC 400 フィリントーレベル201+	IELTS 5.0 TOEIC 600 フィリントーレベル301+
One on One Class	スピーキング：社交の場での英語 リーディング：仕事で使う単語 文法：スピーキング/ライティングESL 発音：スピーチクラス(基礎)	ライティング：文書作成 リーディング：ビジネス単語 選択授業2コマ(選択肢下記参照)
Small Group Class	リスニング：BBC/CNN/ドキュメンタリー スピーキング/リスニング：ビジネス英会話 リーディング/ライティング：調査と報告	リスニング：BBC/CNN/ドキュメンタリー スピーキング/リスニング：ビジネス英会話 リーディング/ライティング：プレゼンテーション
Big Group Class	プレミアムイングリッシュ	プレミアムイングリッシュ
	英語力中級以上で仕事に必要な英語を学びたい学生向けコース。 仕事場でのコミュニケーションの基礎を作ります。	中級、上級の学生向けコース。 仕事場で使う英語の応用を学びます

Features

1 仕事場でのコミュニケーションを可能に
仕事場でどのように円滑なコミュニケーションをするのかを理解させ、計画、評価、構築、分類など、データを分析して英語で共有することを可能にします。

2 ニーズに合わせて構成
ビジネス英語のコースにはベーシック、アドバンス、フォーカスインダストリーの3つのタイプがあります。成長産業におけるある特定のニーズを満たすために作られたクラスによって、学生にはこれらの産業分野に共通した、シナリオ、課題が提供されます。

3 ビジネス英語を最短で最大限学ぶ
全ての教科、クラス、教材は最速で最大の結果を出すためにユニット、レッスンに分けられ、コンパクトにまとまっています。

4 複雑なものをシンプルに
複雑なビジネスの場면을仮定して、ビジネス英語コースは特定のしばしば使われるフレーズ、特定の単語、トピック、マナーなどの文化知識に対する学生の理解を促します。

5 向上と進歩
徹底した個人管理、学生のニーズへの対応やケアのため、このコースにおける学生数を制限しています。

例示的なスキル	ベーシックコースの課題	アドバンスコースの課題
オーディエンスに向けて	調査と報告	ビジネスプレゼンテーション
得られるモノローク	スモールトーク&テーブルトーク	面接対応&履歴書作成

6 ビジネスマインドセット
コース修了時には、ビジネスの場面で、どのように同僚や顧客に英語を使って対応するのかのノウハウと知識を得ることができ、ビジネスのシーンに必要なマインドセットを身に付けることができます。

Other courses offered

Focus Study Industry



	Focus Industry	Focus Medical
Course Period	期間：2週間 入学日：毎週月曜日	期間：4~8週間 入学日：毎週月曜日
Entry Requirements	IELTS 3.5 TOEIC 400 フィリッパターレベル201+	IELTS 3.5 TOEIC 400 フィリッパターレベル201+
One on One Class	選択ボキャブラリー1：仕事場で使う単語 選択ボキャブラリー2：仕事場で使う単語 ライティング：文書作成 選択授業1コマ(選択肢下記参照)	メディカルボキャブラリー1：専門基礎 メディカルボキャブラリー2：保健医療 メディカルボキャブラリー3：医療行為 2 ESL(講師が推奨した教科)
Small Group Class	文法/リスニング：(相談に応じて柔軟に対応) スピーキング：TOEICスピーキング 発音：(相談に応じて柔軟に対応)	メディカルボキャブラリーSGC：頻出メディカルボキャブラリー スピーキング：TOEICスピーキング ESL(講師が推奨した教科)
Big Group Class	プレミアムイングリッシュ	プレミアムイングリッシュ
	選択ボキャブラリー一覧	
	倫理学	ビジネス
	接客	丁寧な対応
	IT	医療
	会計	営業
	英語力中級、またはそれ以上の学生で職場で使う英語を短期間で学びたい学生向けのコース。仕事に関する基本的な知識と、専門分野に関する単語を選択して学ぶことができます。	

メディカルコースは、主に学生や看護師、医師、技師、精神科医 その他多くの医療関係の仕事に従事する方のために開講されました。英語力中級から上級で、医療分野で使用する英語を学びたい学生向けのコース。実用的な医療用語と英語力の向上に重点を置いています。