

**2019年4月29日【月】**  
**MeRISE(ミライズ)留学**  
**新校舎へ**  
**グレードアップ移転！**

# 移転コンセプト



料金はほぼ据え置きなのに、全てにおいてグレードアップ!  
社会人満足を、さらに追求しました!

## 【キャパシティ】

65名→100名へ  
約150%UP!

## 【学習環境】

クラスルーム大幅拡大  
&

大人が落ち着ける  
カフェのような内装

## 【滞在客室】

落ち着いたデザイン  
&

長期滞在にも対応  
(ソファ/シンク全室設置)

## 【部屋バリエーション】

エグゼクティブ【VIP用】

デラックスシングル

ツイン

シングル

ドミトリ

## 【提携レストラン】

校舎1階にセブ一番と評判のレストラン『スキレット』が出店!



# 新校舎概要



## 【住所】

Corner Juana Osmena and Maria Cristina St., Cebu

## 【仕様】

地上8階立て

○レストラン(1階)

○客室(4階～7階:4フロア)

※各フロア 19部屋×4フロア=76部屋

※7階はプレミアムフロア

○クラスルーム8階

└ マンツースペース77個

└ グループ7室

└ 大会議室1室

└ 広いフリースペース兼自習スペース

## 【部屋設備】

○ベッド

○ソファ

○ソファテーブル

○スタディデスク&チェア

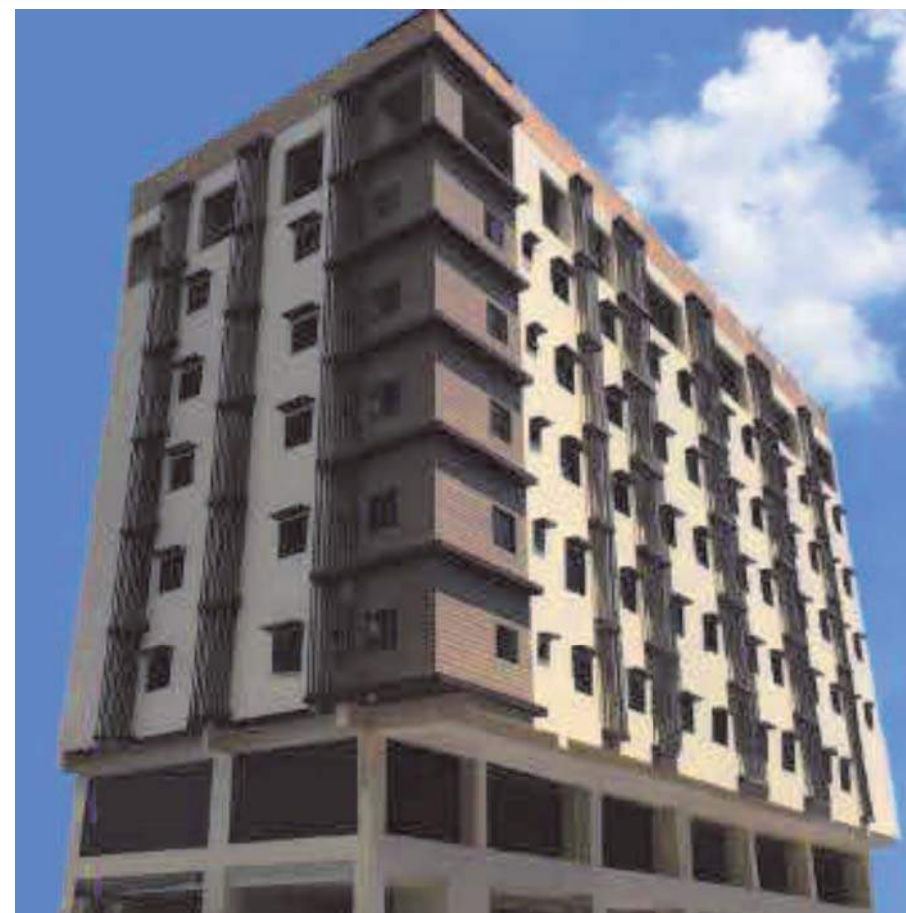
○TV(CATV)

○冷蔵庫

○シンク

○エアコン(スクエア型)

○クローゼット



タイプ/名称	部屋数	基本コース	パーソナル トレーニング	半日
1人部屋(2K/個室)【エグゼクティブ】	4	○	○	✕
1人部屋(1K/個室)【デラックス外窓タイプ】	32	○	○	○
1人部屋(1K/個室)【シングル内窓タイプ】	24	○	○	○
1人部屋(2K/個室)【ツインタイプ】	12	○	✕	○
2人部屋(2K/2段ベッド)【ドミトリー】	4	○	✕	○
合計	76	-	-	-

WHY

なぜ多くのオトナ達に選ばれるのか？

## MBAの特長

MBAが社会人から支持される5つの理由があります。

MBAでは社会人の多種多様なニーズにお応えする事に集中するため、原則学生の受け入れをお断りさせて頂いております。本気で社会人のご要望に向き合ってきたMBAだからこそ実現出来る質の高いサービスがここにはあります。

FEATURE-01:社会人実績NO.1 (P.04)

FEATURE-02:オーダーメイド授業 (P.05)

FEATURE-03:コアティーチャー制度 (P.06)

FEATURE-04:事前事後学習 (P.07-08)

FEATURE-05:選べる校舎 (P.09-14)

FEATURE-01

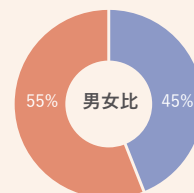
圧倒的!!

## 社会人実績 NO.1

MBAではこれまで、約2,500名もの卒業生を輩出してきました。※2018年10月末現在

年齢や英語力は勿論のこと、様々な業種・職種の方がお越しになられています。留学の目的は様々ですが、これまで培った経験により、どんな方にもご満足頂けるようなレッスンを提供する準備が整っております。

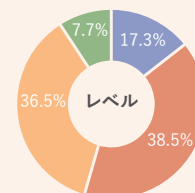
### 卒業生の属性と特徴



### 男女比は約半々

男女比はほぼ半々のため、男女関わらず快適にお過ごしいただけます。

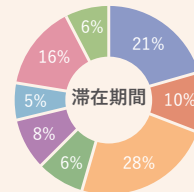
● 男性 ● 女性



### 半数以上が初心者

多くの方が初心者もしくは初級からのスタートとなるため、英語に自信が無い方でもご安心ください。

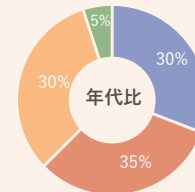
● 超初心者 ● 初心者 ● 中級者 ● 上級者



### 卒業生の滞在日数

短期の生徒は会社の休暇を利用される方が多く、長期の生徒は、転職タイミングの方が多いです。

● 1週間 ● 2-3週間 ● 4週間 ● 5-7週間 ● 8週間 ● 9-11週間 ● 12週間 ● 13週間以上



### 年齢は関係ない

生徒様の平均年齢が高いことが当校の特徴です。40代以上の方でも安心してご滞在いただけます。

● 20代 ● 30代 ● 40代 ● 50代

法人のお客様も多数ご利用頂いています。

卒業生はこんな職種の方がいます。



外資系金融関連

外資系コンサル関連

人材関連

サービス関連

保険関連

IT関連

メーカー関連

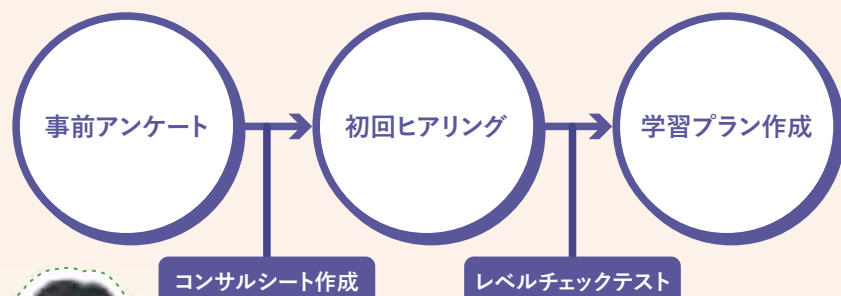
広告関連

小売関連

# オーダーメイド授業

社会人特化校の当校では、限られた期間の中で実践的な英語を学ぶ必要がある方が多くお越しになります。そのため、生徒様の学びたい内容や達成したい目標を、十分にヒアリングさせて頂き、個人個人に合った実効性の高い授業を組み立てる「オーダーメイド型」の授業を実施しています。また、毎週授業プランの検証を行うことで、必要な軌道修正を随時行っています。生徒様の目標達成に向けて全力でバックアップする。当校が高い満足度を実現する理由は、ここにあります。

## オーダーメイド授業の流れ



2週間/40代/映画配給会社勤務

コアティーチャーという担任の講師がいることで、自分の立ち位置はどこで、これからどの分野を伸ばしていかなければいけないのかを明確に知ることが出来たので、非常に安心感を持って授業を受けることが出来ました。  
また、オーダーメイドでのカリキュラム作成も期待以上のものでした。私は仕事の関係上交渉術などを要望したのですが、具体的なシチュエーションを用意してくれたり、要望を100%満たす授業カリキュラムだったと感じています。

## TESOLを取得した高いレベルの講師だから、生徒様満足度NO.1が実現可能！

当校の自慢は何といっても講師のレベルの高さにあります。社会人を相手に授業を行う当校の講師は、英語の知識のみならず、ビジネスマナー、政治経済、各専門業界の知識など英語教師の枠を超えた幅広い能力が求められます。そのような基礎能力の高い講師は少なく採用率はわずか2.0%程度です。その狭き門を勝ち抜いた後に、さらに講師としての専門トレーニングとしてTESOLの取得を義務付けています。このような妥協のない選定・育成プロセスこそ、生徒様満足度が高い大きな理由の一つとなっています。

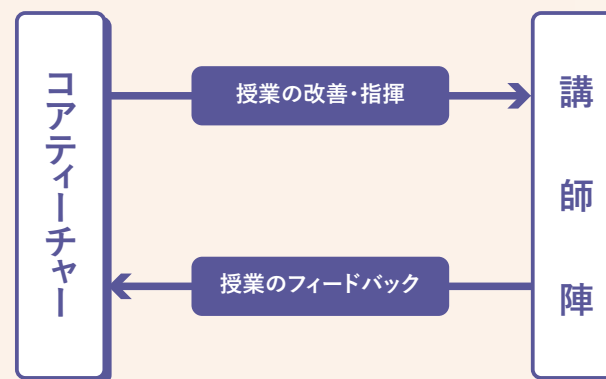
# コアティーチャー制度

当校では生徒様一人一人に対して留学中の英語力向上に責任を持つ、担任(コアティーチャー)制度を採用しております。

コアティーチャーを通して、ご本人の要望に応じた体系的な授業プランを組み立てて参ります。

授業は各教科担当別に行われますが、授業の進捗、フィードバックはコアティーチャーによって一元管理されます。  
講師陣は「自分の英語力を伸ばすプロジェクトチーム」であり  
コアティーチャーはそのプロジェクトのマネージャーだとお考え下さい。

## コアティーチャー制度について



## TESOLを取得した講師達

※TESOL (ティールソル又はテソル) とは  
Teaching English to Speaker of Other Languagesの略称で  
母国語を英語としない人向けの英語教授法の資格です。

日本でも  
学べるのは  
当校だけ!!

FEATURE-04

# 事前事後学習

MBAは留学中だけでなく、その前後のフォローも可能です。

日本で展開する英会話スクール「START-UP ENGLISH」、オンライン英会話スクール「MBA ONLINE」により、留学前のカウンセリング・留学後のフォローアップレッスン等、留学の効果を最大化できる環境を整えています。

## 留学前後の よくある悩み

留学前にどうやって  
勉強すればいいの?

セブで教わった講師と  
引き継ぎ勉強したい

帰国してから継続  
しなければ英語力が  
維持できないかも...

MBAでは様々な授業プログラ  
ムをご用意しています。  
生徒様のレベルにあった授業  
ですので、安心してください。

そんな悩みも  
MBAならすべて解決

## MBA3校間で学習コンテンツや カリキュラムを共有できます

MBAセブ校で短期留学



### MBA CEBU

短期留学で英語を学びたい方へ  
1週間からお申込み可能です。

限られた期間であっても、同じ講師が授業を受け持ち、ゴールを達成するためのカリキュラムを確認、実践していくことで、効果的に学習でき、思った以上の上達を感じることができました。



### START-UP ENGLISH

留学前に、学校に通って英語を学びたい方へ  
お仕事の前後に講師とマンツーマンで  
授業を受けられます。

START-UP ENGLISH  
でマンツーマン英会話

MBAオンライン校で  
気軽に英会話



### MBA ONLINE

自宅で英語を学びたい方へ  
帰宅後空いている時間を利用して  
学習できます。

## 「MBA Portal」を利用することで、継続的かつ効率的な英語学習を実現

生徒の皆様は、上記3校での学習履歴を統合・一元管理する場として当校ポータルサイト(「MBA Portal」)をご利用頂けます。留学期間ならびにSTART-UP ENGLISH・MBAオンラインで受講したレッスンにおける講師からのコメント等もいつでも確認することができる為、自身の強み・弱み、課題点等をいつでも振り返ることができます。

自分が今何をやるべきなのかを、繰り返しの学習の中で常日頃から確認しつつ取り組んでいくことで、継続的かつ効率的な英語学習を可能としています。



### 「MBA Portal」TOP画面

パソコン・スマートフォンから  
いつでも閲覧可能です。

### 「MBA Portal」レッスン予約画面

現在の講師の予約状況が確認で  
きます。

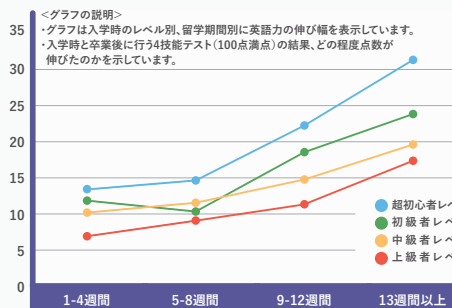


# HOW



## MBAメソッド

社会人特有のニーズにお応えする為に改善を重ねたMBA独自のメソッド

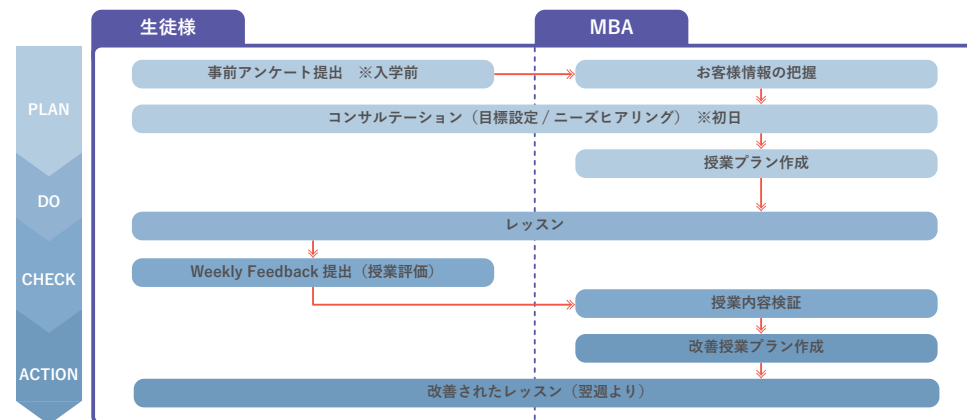


しっかりと学習成果が出るからこそ、卒業生からの評価が高いグラフが示す通り、たとえ1週間の留学であっても確実に英語力向上が見込めます。英語初心者程伸び方は大きくなりますが、自信を持って使えるレベルに達成するためには最低でも9週間以上、可能ならば12週間以上の留学期間をおススメしております。

NO  
01

## 週単位のPDCAサイクルで目的達成を徹底サポート

生徒様の学びたい内容や達成したい目標を、十分にヒアリングさせて頂き、個人個人に合った授業を組み立てるオーダーメイド型の授業を実施しています。毎週授業プランの検証を行うことで、生徒様の目標達成に向けて全力でバックアップ致します！

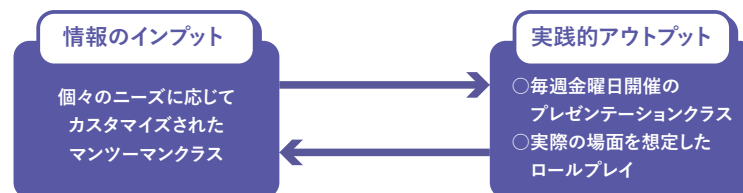


NO  
02

## インプットと実践的アウトプットにより「使うための英語」を習得！

学習した英語は実践の中で使えなければ意味がありません。当校では特に実践的アウトプットの充実に力を入れています。このインプットとアウトプットの効果的な循環をコアティーチャー(担当講師)が全面サポートいたします。

滞在中の英語力向上に向けて、担当教師がインプットとアウトプットの循環をサポート



NO  
03

## 語学レベルに応じたメソッドにより効率的な学習が可能！

英語力を定量的に測るため、毎月レベルチェックを実施いたします。また、各生徒のレベル・要望に応じた講師の配置や適切な教材が見つかるマテリアルバンク(膨大な学習教材)が充実しており、初級者から上級者まで幅広いニーズに最大限対応いたします。

CEFR(※)を用いた習熟レベル判定

A1	A2	B1	B2	C1	C2
日常生活における極めて簡単なやりとりができる	日常生活における基本的なことがらについて、簡単なやりとりができる	社会生活での身近な話題を理解し、自分の考えとその理由を簡単に表現できる	社会生活での幅広い話題について、明確かつ詳細に自分の意見を表現できる	複雑な話題を理解し、目的に合った適切な言葉を用いて、論理的な主張や議論の組み立てができる	いかなる話題であっても容易に理解し、その内容を論理的に再構築して、微細なニュアンスまで表現できる
TOEIC 200 点未満 IELTS 1.5~2.0 程度	TOEIC 200~350 点 IELTS 2.0~4.0 程度	TOEIC 350~550 点 IELTS 4.0~5.0 程度	TOEIC 550~750 点 IELTS 5.0~7.0 程度	TOEIC 750~900 点 IELTS 7.0~8.0 程度	TOEIC 900 点以上 IELTS 8.0 程度

※CEFRとは、Common European Framework of Reference for Languagesの略称であり、語学レベルの指標を示す国際標準規格

# COURSE



## コースの紹介

目的やゴールに合わせてコースをご用意しています。

留学の質を追求したワンランク上の留学スタイルです。さまざまなバックグラウンドを持つ方々との人脈を形成することができます。また、世界のビジネス現場で通用する実践的な英語を学習できるカリキュラムをご用意しております。

### 目的に合わせた英語学習カリキュラム&校舎

社会人の方の留学スタイルに合わせて2つの校舎、コースを開設しています。

#### MBAオリジナル校

社会人の方が、英語学習目的・英語レベルに合わせて留学できるように様々なカリキュラムを提供しています。また、様々なバックグラウンドを持つ方々との人脈を形成できる環境で刺激を受けながら留学生活を送ることができます。

#### MBAプレミアム校

短期のお客様でも十分な学習時間が確保できるよう、プレミアム校では1日あたり最大10コマのマンツーマン授業の受講を可能としています。専属の日本人英語トレーナーがインプット・アウトプットのバランスが適切になるように授業カリキュラムを構成し、最適なマンツーマン授業のコマ数・学習時間を組みますので、サポートを受けながら学びたい人におすすめです。

マンツーマン	グループ	自習時間	部屋人数
5 コマ	2 コマ	1 コマ	1~2 人

マンツーマン	自習時間	部屋人数
最大 10 コマ	*1 コマ	1 人

\*1 自習時間は、マンツーマンのコマ数に合わせて決まります。

## ビジネス英会話コース

オリジナル校

当校でNo.1人気のコース。ビジネスシーンでの英語使用を考えている方の為のコースです。会議運営・交渉・面接のロールプレイや、各生徒の業界に即したテーマでのディスカッション等、卒業後に英語を使用するシーンを想定した内容で授業を進めていきます。

ビジネス英会話コースは以下のように体系化されており、生徒様1人1人のニーズに適した授業を展開させていただきます。  
目的に特化した授業を展開することで、時間の取れないビジネスパーソンの方でも、効率的なスキルアップを図ることができます。

- こんな方に  
オススメ!!
- ☐ 仕事で英語を使う予定のある/既に使っている方
  - ☐ 特定の分野におけるビジネス英語を集中して学びたい方
  - ☐ 限られた時間で英語力を引き上げる必要のある方



### ビジネス英会話

#### 業界・業態別

##### HOTEL&HOSPITALITY

ホテルの従業員として遭遇しうる様々な状況を想定し、それに対応するための語彙・文法・フレーズの基礎的なトレーニングを行います。

##### MEDICINE

医療関連分野で働いている学習者をターゲットに、シチュエーション別の医療用語や専門知識を英語で学びます。

##### NURSING

国際化が進む看護の分野で想定される日々のコミュニケーションや、応急処置など、シナリオ別に必要な英語を包括的に勉強します。

##### MARKETING

多国籍企業や国際的なビジネスのやりとりにおいて必要不可欠なコミュニケーション、マーケティング、プレゼンテーション、ネゴシエーションに関する実践的な英語の演習を行います。

##### MANAGEMENT

グローバルなビジネス環境に必要な言語表現や文章構成の他、マネージメント、リーダーシップ、意思決定方法についても学習します。

#### スキル別

##### TELEPHONING

ビジネスシーンにおける電話応対に共通する英語表現をカバーし、どのような場面でも自信をもって英語でコミュニケーションできる能力を育成します。

##### MEETINGS

会議の計画からフォローアップまで、すべての段階を模擬ミーティング等を通じて、体系的に学ぶモジュールです。

##### NEGOTIATIONS

交渉の場面における基本的な要素と状況に適した表現能力を学び、シミュレーションを通じた実践的な交渉力を身に付けます。

##### PRESENTATIONS

ビジネスシーンでも通用する、効果的で説得力のある英語プレゼンテーション力を身につけることを目的としたモジュールです。

##### CORRESPONDENCE&EMAIL

ビジネスEメールや文書における書式や言葉遣いの重要性とライティング能力を体系的に身につけます。

※上記の「業界・業種別」及び「スキル別」は代表的なものを挙げていますが、上記以外にも対応可能です。

# 授業スケジュール(Mon-Thu)



オリジナル校・プレミアム校合併に伴い、  
時間割も変更となります。

Schedule

8:00~8:50	Lesson or Self study
9:00~9:50	Lesson or Self study
10:00~10:50	Lesson or Self study
11:00~11:50	Lesson or Self study
11:50~13:00	Lunch time
13:00~13:50	Lesson or Self study
14:00~14:50	Lesson or Self study
15:00~15:50	Lesson or Self study
16:00~16:50	Lesson or Self study
17:00~17:50	Lesson or Self study
18:00~18:50	Lesson or Self study

基本コース(現オリジナル校コース)・  
親子留学コースは  
9:00スタート17:50終了となります。

パーソナルトレーニング  
コースは  
8:00スタート、18:50終了  
となります。

# 授業スケジュール(Fri)



オリジナル校・プレミアム校合併に伴い、  
時間割も変更となります。

Schedule

8:00～8:40	Lesson or Self study
8:50～9:30	Lesson or Self study
9:40～10:20	Lesson or Self study
10:30～11:10	Lesson or Self study
11:20～12:00	Lesson or Self study
12:00～13:00	Lunch time
13:00～13:40	Lesson or Self study
13:50～14:30	Lesson or Self study
14:40～15:20	Lesson or Self study
15:30～16:10	Lesson or Self study
16:20～17:00	Lesson or Self study

基本コース(現オリジナル校コース)・親子留学コースの金曜日は8:50スタート12:00終了、13:30よりプレゼンテーションクラス、終了後に卒業式となります。  
※親子留学コースについてはプレゼンテーションクラスへの参加 or 見学となります。

パーソナルトレーニングコースの金曜日は8:00スタート、17:00終了となります。

# 法人様向けアレンジプラン



2019年4月29日以降

- ①昼食夕食オプション: +750円／1食あたり
- ②ウィークリーレポートサービス: 10,000円／1通あたり  
※日本語訳が必要な場合は20,000円／1通
- ③ピックアップサービス(シャトルバスを利用しない場合): 片道3,000円／往復6,000円
- ④ポケットWi-Fi貸与: 2,000円／週
- ⑤電気ポット貸与: 600円／週

※ポケットWiFi・電気ポットについて個人への貸し出しはございません  
※上記は基本料金には含まれません